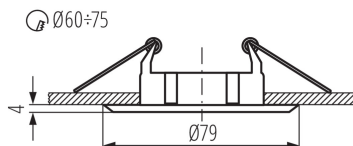
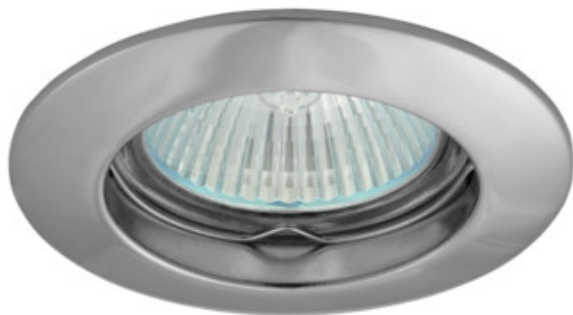


Faretto decorativo

5905339027931



Kanlux VIDI è una famiglia di diversi apparecchi a spot semplici nella loro forma. È possibile creare diverse disposizioni d'illuminazione scegliendo tra i tanti colori di questi apparecchi in alluminio.

DATI GENERALI:

Colore: cromato opaco

Soggetta all'uso di lampade autoschermanti: si

Luogo di montaggio: per montaggio a incasso nel soffitto

Luogo d'uso: all'interno

Distanza minima dall' oggetto illuminata: 0,5m

Sorgente di luce sostituibile: si

Il prodotto non è adatto al montaggio sulle superfici normalmente infiammabili: >35W

Il prodotto non può essere ricoperto con materiale termoisolante: si

Lampada inclusa: non

Altezza [mm]: 25

Diametro [mm]: 79

Foro di montaggio [mm]: Ø60-75

Lunghezza del cavo [mt]: 0.12

DATI TECNICI:

Tensione nominale [V]: 12 AC; 12 DC

Potenza massima [W]: max 50

Grado di protezione contro le scosse elettriche: III

Lampada: MR16

Attacco: Gx5,3

Temperatura esercizio [°C]: 5÷25

La plafoniera è adatta alle sorgenti di luce delle seguenti

classi energetiche: A++,A+,A,B,C,D,E

Materiale del corpo: lega di alluminio

Tipo di allacciamento: estremità libere dei conduttori

Sezione tubo [mm²]: 0.75

Angolo di regolazione della plafoniera: non disponibile

Grado IP: 20

DATI LOGISTICI:

Unità di misura: pezzo

Tipo di confezionamento: 50

Numero di pezzi nell' imballaggio secondario: 1

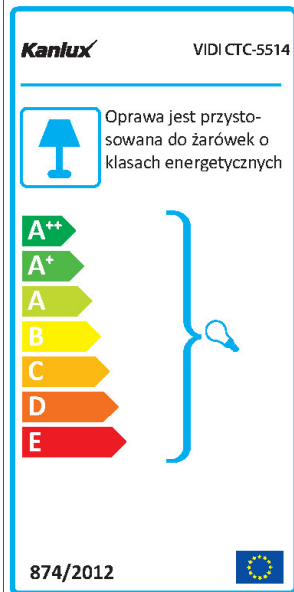
Numero di pezzi in un imballaggio : 50

Peso unitario netto [g]: 40

Grammatura [g]: 69

Lunghezza dell'unità di imballaggio [cm]: 8.5

Faretto decorativo



Larghezza dell'unità di imballaggio [cm]: 3.5
Altezza dell'unità di imballaggio [cm]: 8.5
Peso della scatola di cartone [Kg]: 3.45
Larghezza della scatola di cartone [cm]: 22.5
Altezza della scatola di cartone [cm]: 19.5
Lunghezza della scatola di cartone [cm]: 45
Volume della scatola di cartone [m³]: 0.019744

